

日中は忙しい  
あなたへ！

国税の納付には

# ダイレクト納付

がおすすめです！

ついつい納期限  
を忘れがち…

税務署や銀行の  
窓口に行く時間  
がない…

現金を用意するのが  
面倒…

ダイレクト納付  
って、何？

e-Taxに登録した預貯金口座からの引き落としにより、  
指定した期日に納付できる便利な納付手続です。

メリットは？

- 自宅や事務所からスマホ等で納付手続が可能
- 事前に引き落とし日の指定が可能(即日も可)

(注) 事前にe-Taxの利用開始手続を行った上で、ダイレクト納付利用届出書を提出していただく  
必要があります(個人の方のみ、e-Taxによる提出が可能です。)



ダイレクト納付による納付方法

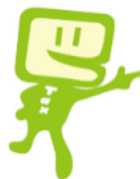
STEP1

e-Taxに  
ログイン！



STEP2

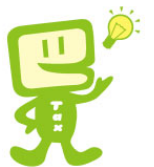
税目や納税額等  
を入力！



STEP3

引き落とし日を  
指定！

3ステップで完了！



詳しくはコチラ >>

ダイレクト納付

検索



計画的な納税を  
検討されている方  
は、裏面へ！

それは

1年前から毎月納付するなど、  
計画的に納付できる制度も！

# 予納ダイレクト

予納ダイレクトって、何？

将来に納付が見込まれる国税を、  
e-Taxに登録した預貯金口座からの引き落としにより、  
指定した期日に、**予**(あらかじめ)**納**付できる手続です。

メリットは？

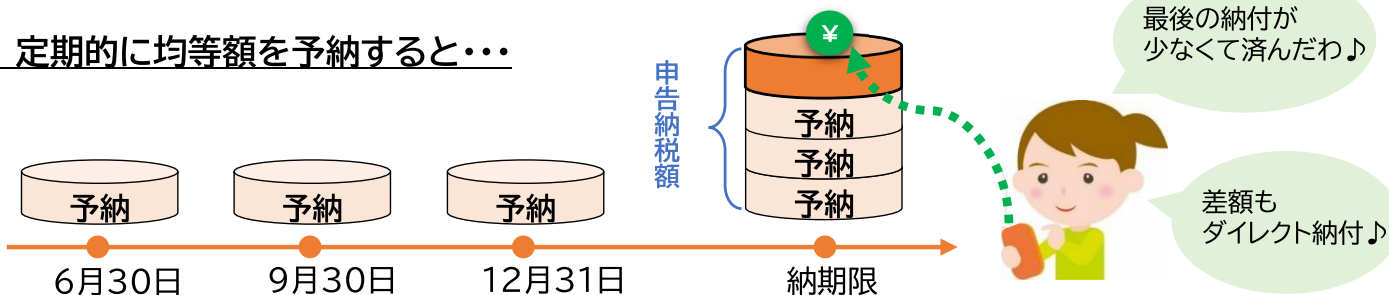
- 申告時に(一括で)納税資金を準備する負担を軽減
- 延滞税等、納付が遅れた場合のペナルティを回避
- 予納する国税の課税期間内となります。

予納できる期間は？

例えば、令和X年分の確定申告分については、  
⇒ 令和X年1月1日～12月31日となり、期間内において、  
任意の引き落とし日の指定が可能です。

(注) 利用可能な税目は、申告所得税及復興特別所得税、贈与税、法人税(地方法人税)及び消費税及地方消費税です。

◎ 定期的に均等額を予納すると…



予納ダイレクトによる納付方法

STEP1

e-Taxに  
ログイン！



STEP2

予納の申出を  
選択！



STEP3

税目や予納額を  
入力し、引き落  
とし日を指定！

3ステップで完了！



★詳しくは、国税庁HP「計画的な納税(資金の積立て)を検討されている方(予納ダイレクト)」へ

